

NİHAVEND ŞARKI

Nerden çıkardı seni karşıma talih?

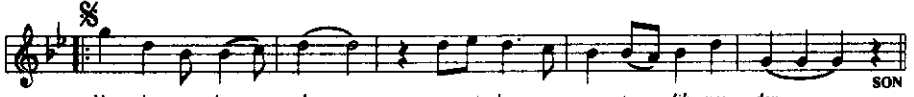
Müzik : Yasemin Şehnaz Güldağ

Söz : Ayhan Güldağ

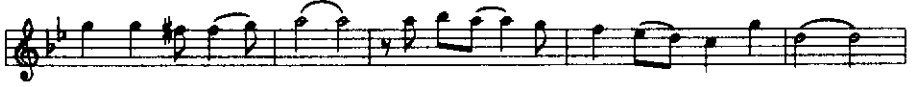
Sofyan



ARANAĞME...



Ner den çı kar dı se ni kar şı ma ta lih ner den



ner den çı kar dı se ni kar şı ma ta lih ner den



bül bül öt mez di or da gül aç maz dı ke der den bül bül öt mez



di or da gül aç maz dı ke der den gül aç maz dı ke der den



(SAZ) e sen ı lık bir mel tem saç la rı na



değ di de ko ku su nu ge tir di bir bil me di ğim yer den



ko ku su nu ge tir di bir bil me di ğim yer den

ARANAĞME...

Gör dü gün gün den be ri öz le mi ni çe ke rim
 bir an lık soh be ti ne ca nım dan da ge çe rim
 çı kar sa da kar şı ma la lıh bin ler ce gü zel
 a rar a rar da bu lur yi ne se ni se çe rim
 a rar a rar da bu lur yi ne se ni se çe rim

Nerden çıkardı seni karşıma talih? Nerden ?
 Bülül ölmezdi orda, gül açmazdı kederden
 Esen ılık bir mehtem saçlarına değdi de
 Kokusunu getirdi bir bilmediğim yerden

Gördüğüm günden beri özlemini çekerim
 Bir anlık sohbetine canımdan da geçerim
 Çıkarsa da karşıma talih binlerce güzel
 Arar arar da bulur yine seni seçerim.